



PISMO ILLUSTROWANE TYGODNIOWE DLA KOBIET, WYCHODzące W KAŻDĄ ŚRODĘ.
POŚWIĘCONE LITERATURZE, WSZELKIM GAŁĘZIOM PRACY KOBIECZEJ ORAZ MODOM.

O PIELEGNOWANIU
PIĘKNOŚCI.

Przez

Dra Wł. Chodeckiego.

(Dokończenie).

Co do środków na porost włosów, to i tutaj nie działał sztuka lekarska nie jest w stanie, szczególnie gdzie łysina jest dziedziczna; pomada chinowa jest dzielnym środkiem wzmacniającym włosy, ale na ich porost nie wywiera żadnego wpływu.

Gdzie przyczyna ciągłego wypadania włosów jest cierpienie nerwowe głowy, to najpierw należy się starać je usunąć. Pomocnym środkiem okazuje się następująca mieszanina:

Rep.

Amylni tritt. gr. 20.

Aq. destillat. libram unam
Spir. vini rectificat. uncias
quatuor
Solut. Fowleri drachmam
unam.
DS. Co drugi dzień po pół łyżki
stołowej nacierać głowę.

Do codziennego użytku najdosowniejszą jest pomada Wazelinowa, wazelina bowiem nie tak łatwo ulega jęlczeniu.

Jedaki obfite tworzenie się łupieża jest przyczyną wypadania włosów, to bardzo dobrym środkiem jest żółtko od jajka, lub woda chinowa wyrabiana przez *Warszawskie Laboratorium Chemiczne*, które szczególniejszą zwróciło uwagę na przygotowanie wspaniałych pomad i olejków do włosów, używa do ich wyrobów tylko najlepszych tłuszczów, nieulegających łatwemu psuciu się, przez co nie mogą stać się szkodliwie działającymi na skórę.

Aby zęby, prawdziwą naszą ozdobę, utrzymać w stanie czystości i świeżości, należy je rano codziennie wycierać węglem lipo-



Ryc. 1. Ubranie dla chłopczyka.

Ryc. 2. Ubranie domowe.

R. 3. Fartuszek dla dziewcz. R. 5. Obręcz dla dziecka

zaczynającego chodzić

wym; w razie niemilego zapachu, nader skutecznym okazuje się połączenie węgla lipowego z proszkiem do zębów salicylowym.

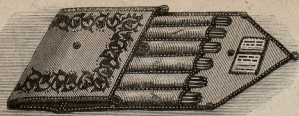
Pielęgnowanie zębów nie tylko w celu upiększenia jest niezbędnem, ale ze względów higienicznych nie powinniśmy zaniedbywać wszelkich środków chroniących zęby od psucia i wczesnej utraty. Wyroby p. *Małewskiego*, jako specjaliści w tym względzie, ulegają żadnemu zarzutowi, jako wypróbowane i poddane pod analizę władz medycznych. Wybornym jest eliksir tymolowy, salicylowy, tudzież pasty, które stosownie użyte przyczyniają się do utrzymania zębów w czystości.

Nie mamy zupełnia na całą reklamowania wyrobów *Warszawskiego Laboratorium Chemicznego*, ale widząc szkodliwe skutki kosmetyków zagranicznych, którym nasze panie zbyt często ufały, tego przekonania nabraliśmy, że większą dają gwarancję wyroby krajowe, niczem nie ustępujące paryżkim, a dokonywane pod okiem doświadczonych chemików i farmaceutów, którzy pilnie zwracają uwagę na wybór materiałów, t. j. aby od fabrykacji były używane tylko takie materiały, które wytrzymały ścisłe badanie i nie są fałszowane szkodliwymi czynnikami.

Co do perfum, to w modym świecie są obecnie używane *Isora-Breenie*, *Heliotrop*, *Champacca* i t. d., które nie przeliko wietrzają.

Przemysł nasz krajowy na tej stopie już stanął, że sławne z zapachu paryżskie perfumy, wyborne nasiaduje, a cona ich o wiele przedstawia się niższą od sprowadzanych z zagranicy wyrobów.

Zasługą też jest p. *Małewskiego* że *Warszawskie Laboratorium Chemiczne*,

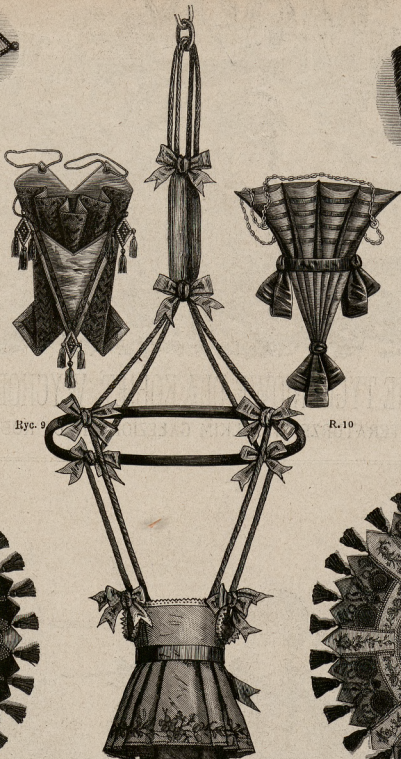


Ryc. 7. Torebka do igiel.

podniósł do skali najlepszych zakładów zagranicznych i główny nacisk na to kładzie, aby wszelkie przetwory perfumeryi wyra-

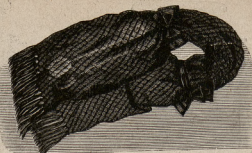


Ryc. 11. Okragły kapelusze dla dziewczynki od 10—12 lat.



Ryc. 9

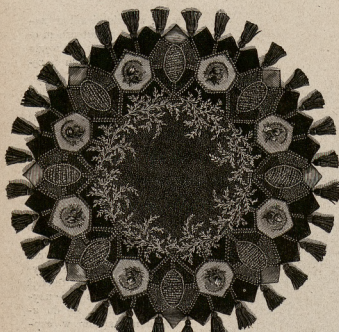
Ryc. 10



Ryc. 8. Sakiewka.



Ryc. 12. Ranny czepceček.

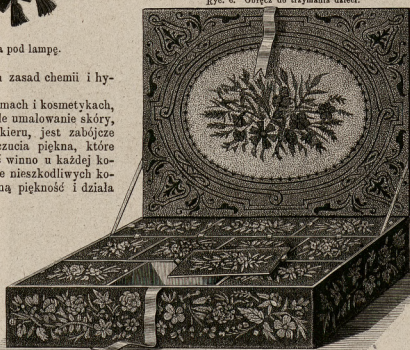


Ryc. 13. Podstawa pod lampę.

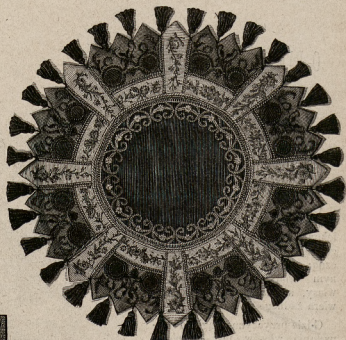
biane były według surowych zasad chemii i higieny.

Na tem kończymy o perfumach i kosmetykach, z tem zastrzeżeniem, że o ile malowanie skóry, czyniące ją podobną do lakieru, jest zabójcze i zdradza zupełny brak poczucia piękna, które na najpierwszym planie stać winno u każdej kobiety, o tyle trafne używanie nieszkodliwych kosmetyków podnosi naturalną piękność i działa zbawienne na skórę.

Nakoniec musimy dodać, że silne wstrząsanie duchowe, niekiedyżnane przez rozum namiętności, o ile zmieniają wyraz twarzy, o tyle również szkodliwie oddziaływają na piękność skóry.



Ryc. 15. Kasetka na przybory toaletowe, robota galanteryjna introligatorska.



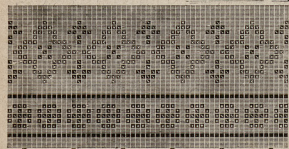
Ryc. 14. Podstawa pod lampę.

dniczka ma wąską falbankę i szlak z pluszu, na którym duns są żyły śpiczaste, jako stanowiące zakończenie tuniki, która w draperyi ułożona, ukośnie jest przepięta szlakiem pluszowym, z obu stron falbanką ozdobionym, Staniczek frakowy z kołnierzem Medicis i mankietami pluszowymi. Szmiczka biała lub żółta fularowa.

Ryc. 3. Fartuszek dziecienny z batystu marszczonego i wszywek haftowanych.

Ryc. 4. Puff do dziecięcego pokoju, wewnątrz stanowi rodzaj pudełka wysłanego, jak to ryc. 84 przedstawiła, gdzie dziecić swobodnie obracać się może i bawić, nie będąc narzucone na upadek. Pokrytka szalenie dopasowana pozwala użyć go do siedzenia.

Ryc. 5 i 6. Obręca dla dziecka, bardzo praktycznie urządzona, która dziecic chroni od wypadku i jest po-

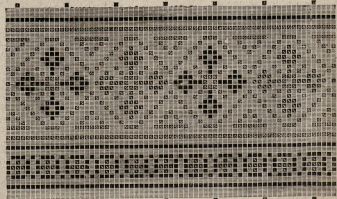


Ryc. 16. Deseń krzyżkowy.

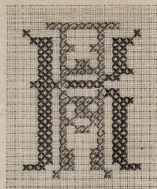
Opis Rycin.

Ryc. 1. Ubranie dla chłopczyka z ciemno-niebieskiego sukna, składa się z długiego staniczka z fałdowaną falbanką. Przed śpiczasto zakończoney zdobią guziczki.

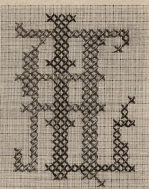
Ryc. 2. Suknia domowa z brązowego materiału, a ubrana pluszem ciemniejszym. Spó-



Ryc. 17. Deseń krzyżkowy.



Ryc. 18. Cyfry AK.



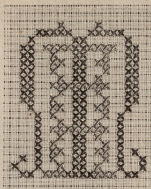
Ryc. 19. Cyfry AL.



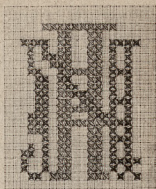
Ryc. 22. Ważór do ryc. 79.



Ryc. 23. Ważór do ryc. 79.



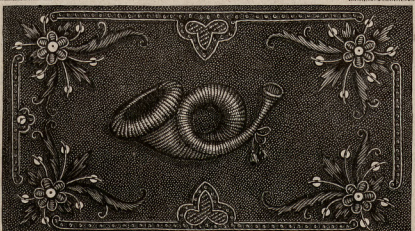
Ryc. 20. Cyfry AM.



Ryc. 21. Cyfry AN.



R. 25. Ubranie rękawa z materji wiei or i koronki.



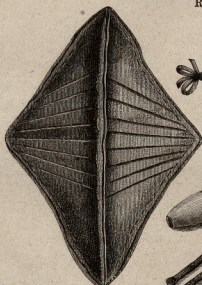
Ryc. 24. Ważór deseni do ryc. 79.



Ryc. 26. Rękaw z aksami- tu czarnego ubrany koron- ką i guzikami.

mocna przy chodzeniu. Rycina dokładnie urzą- dzenie objaśnia i nieje- dna zapewne matka skor- zysta z naszego wzoru. My nadmieniamy tylko, że sznury przymocowa- ne są do gumowego pa- skki, w który dżięcię się wkłada, aby sił swoich w chodzeniu próbowało.

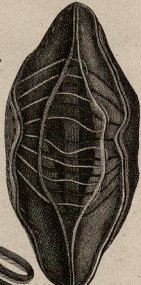
Ryc. 7. Podarki in gwiazdkę. Podajemy w tym numerze szereg ro- bótkek, które na podaran- ki kolendowe mogą być zużytkowane. Schowa- nko na igły robi się z sz-



R. 28. Szczę- gół do ryc. 27 i 29.



Ryc. 27. Czarodziejski woreczek.



Ryc. 29. Szczę- gół do ryc. 27.



Ryc. 30. Szczę- gół do ryc. 27.

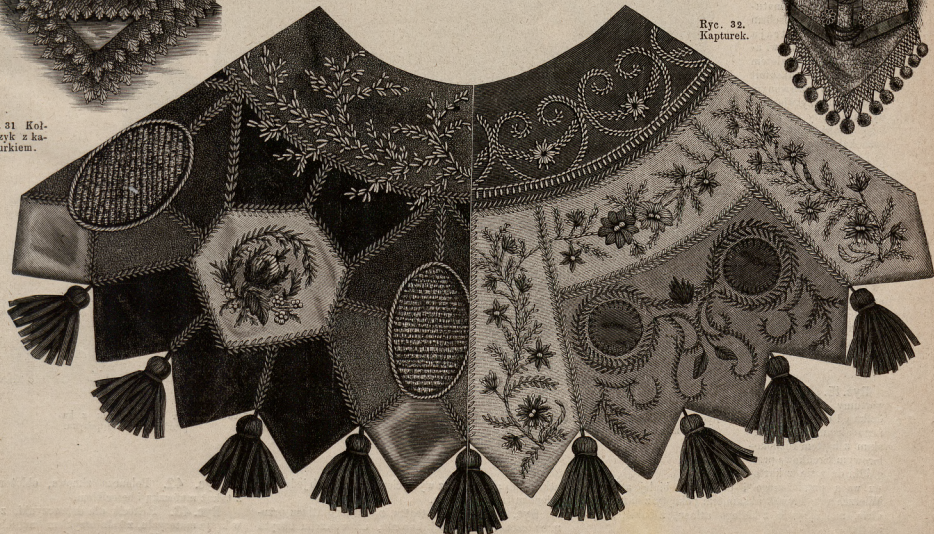
rego płótna i wyszywa bawełną czerwoną. Środ- kowa część robi się z ma- teryji jedwabnej, przesy- ta w małe oddziałki, któ- re na różne numera igiel służą: m o 2 n a zamiast płótna użyj białej flane- nel.

Ryc. 8. Sakiwka z czarnego kordonku z frendzią czarną i ponsow- a, przepasana wstążką w dwóch miejscach.

Ryc. 9. Kieszonka lub torebka ridicole do trzy-



Ryc. 31. Kol- nierzak z ka- pturkiem.

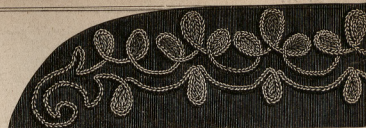


Ryc. 33 i 34. Naturalna wielkość deseni na podstawkę do lampy ryc. 13 i 14.



Ryc. 32. Kapturek.

mania w rękę z czarnego aksamitu broszowanego i atlasu oryginalną formą, tworzącą rodzaj kapturka.
Ryc. 10. Kieszonka z szarego repsu i ponsowego atlasu, formą chińską, przedstawia parasolkę złożoną.



Ryc. 35. Część kołnierzyka, haft jedwabiem lub złotem.



Ryc. 37. Część kołnierzyka, haft jedwabiem lub złotem.

Ryc. 49. Paltocik dla starszego chłopczyka, z syberyj z dubeltowym kołnierzem; kastorowy bererek płuszem objęty.
Ryc. 52. Zaslodka na lampę, z białej bibułki, ma desęć naklejony z zielonych listków, również z bibułki zrobionych. Kraje się 6 części z białej



Ryc. 38. Wzór na naszytacie mankietów jedwabiem lub nieją złotą.

bibułki 85 cent. długości a 15 szerokości mających i 6 teje samej wielkości kawalków z zielonej bibułki. Bibułka



Ryc. 96. Wzór na wyszytacie mankietów różnokolorowym jedwabiem lub złotem, do ryc. 35.

Ryc. 13. Podstawka pod lampę, z aksamitu i resztek atlasu. Ryc. 33



Ryc. 39. Kołnierzyk z materji lub atlasu, wyszyty złotym haftem.

daje jej wielkość naturalną; robi się sposobem aplikacyi i przystrajają haftem. To stanowi atlas kaszmirowy, złotem wyszyty; czarny aksamit tworzy zęby czerwonym jedwabiem przytwierdzone, medaliony są z białego atlasu, haftowane różnokolorową perłą w różnej i niezapominajki w około dają się chwasty czarne z czerwonym jedwabiem mieszane.

Ryc. 14. To tej pataretaki jest z sukna brązowego, złotym jedwabiem wyszyte; jaśniejsze części z perłowego koloru sukna i szarego, z wyszytym różnokolorowych kwiatów i deseni. Podstawki te podklejają się tekturą, na wierzchu której daje się karton czarny.

Ryc. 15. Kasetka na perfumy robi się z pudelka od cygar, naklejonego aksamitem niebieskim z haftem różnokolorowym. Siodkowe prządków dają się z kartonu watą przelozoną i podszewki białej atlasowej. Wierzch przykrzywek aksamitem pokryty z haftem Medicis, na pokrywie z białego atlasu, z bukietem posrodku.



Ryc. 42. Poloneza zi. Ryc. 43 Paltocik dla dziewcz. od 6-8 lat.

Ryc. 44. Paltocik dla dziewcz. od 6-8 lat.

Ryc. 45. Zimowy płaszcz z długimi rękawami.

Ryc. 46. Paltocik z kapturkiem dla chłopczyka.

Ryc. 47. Czarnarka dla chłopczyka od 4-7 lat.

Ryc. 48. Ruskie ubranie dla chłopczyka od 4-7 lat.

Ryc. 49. Paltocik z podwójnym kołnierzem.

Ryc. 50. Złota obłożona futrem.

Ryc. 51. Duży kapelus z filcu.

Ryc. 52. Zaslodka na lampę, z białej bibułki, ma desęć naklejony z zielonych listków, również z bibułki zrobionych. Kraje się 6 części z białej

atlasu lub aksamitu, z wyszytym ze złota lub jedwabiu ścięciem tamburkowym.

Ryc. 40. Mufka do teatru, z czarnego atlasu przemarszczonego i bogatej koronki, na wierzchu ukryta kieszonka.

Ryc. 42. Poloneza zimowa, obłożona płaszcz z takąż mufką i bererekim.

Ryc. 43. Paltocik dla dziewczynki, z szkiełki w kratę materiału, z kołnierzykiem i mąkietami z mnogo pluszu. Na głowie kapotka z jasnego atlasu.



Ryc. 41. Statka do sannej jazdy.

Ryc. 42. Poloneza zimowa, obłożona płaszcz z takąż mufką i bererekim.

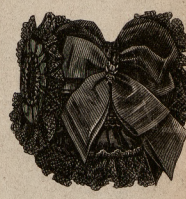
Ryc. 43. Paltocik dla dziewczynki, z szkiełki w kratę materiału, z kołnierzykiem i mąkietami z mnogo pluszu. Na głowie kapotka z jasnego atlasu.

Ryc. 44. Płaszcz z sielieny na wacie, z podszewką złotą atlasową, obłożony futrem i chwastami ubrany.

Ryc. 45. Elegancki zimowy płaszcz z aksamitu wytłaczanego i atlasu, objęty futrem na ponsowej atlasowej podszewce. Bogate pasmanterje na bokach naszyte.

Ryc. 46. Paltocik z sielieny na wacie, z podszewką złotą atlasową, obłożony futrem i chwastami ubrany.

Ryc. 47. Czarnarka dla chłopczyka, z sukna, ciepło podwatowana, z potrzebami z pasmanterją. Czapezka futrzana z denkiem aksamitnem.



Ryc. 40. Mufka do teatru, z kieszonką.

przykładają się jedna na drugiej, w piątą w rękę wpród desęć w białej, który delikatnie na zielonej się odbija.

Ryc. 55. Koszyczek z hiszpańskiej siłomy, czerwonym flandrią podszyty z ruszą z watazeczki ponsowej i chwastkami z włóczki.

Ryc. 57. Bluzka dla dziewczynki od 6-8 lat, bardzo praktyczną i prostą formą; sukienka ta z szafirowej flaneli jest zrobiona, ściągnięta na atlasową szarfę. Płecy przedstawia fig. 58.

Ryc. 60. Ubranie wizerkowe z czarnego broszowanego aksamitu i atlasu. Przęd cały w marszczki pasami atlasowymi przepięte. Suknia formą princessę. Tylny bryt z aksamitu. Kołnierz Medicis.

Ryc. 73 i 80. Podszywka do igiel z jasnoniebieskiego sukna, haft stanowi złoty druk w kawalki pokrajany z złotym jedwabiem przy-
 Rysza z żółtej watazki,

Ryc. 81. Balowe ubranie z jasnej materji i złotej gazy formą princessę, koronką w wachlarze przybrana ze złotymi sznurami. Naszyjnik z cekinami, złoty

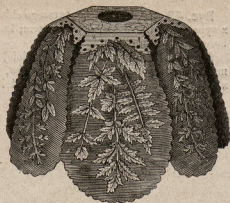


Ryc. 53. Konec krawatki, z czarnego repsu haft złoty.

sznur we włosy wpleciony.

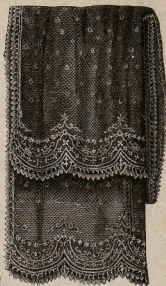
Ryc. 82. Kapelusz do teatru, z czarnego tiulu i wstążki ponsowej.

Ryc. 84. Wnętrze pufki służące do zabawy dziecka z deszczulką, stanowiącą półeczkę na zabawki.



Ryc. 52. Zastłonka na lampę z białej bibulki.

nym. Tylny bryt krótko upięty. Kombinezyk, mankiet i kieszenie wyszywają się złotem. Stanik się składa z przodków, pleców i boczka; rękawa nie dajemy, bo już dołączony był przy innych fasonach.



Ryc. 54. Tiałowa krawatka, z wyszcyciem nicią złotą.



Ryc. 55. Koszyczek do roboty.



Ryc. 56. Białe otoki stołu malowane.



Ryc. 57. Bluzka dla dziewczynki od 6-8 lat.

Opis fasonu z bibulki.

Na skutek licnych żądań czytelniczek, dajemy fason stanika trykotowego „Jersey.“ Może być zapinany na plecach; w takim razie przód kraje się z podwojnie złożonego nierozciągniętego materiału trykotowego, którego w sklepach na lokcie dostanie po 2 rs. 25 kop. lokcie. Spódniczka daje się z trzema falbanami oszytymi szlakiem atlasowym lub aksami-



Ryc. 59. Wzór do haftu.



Ryc. 60. Wizytowy kostium z atlasu i aksamitu.



Ryc. 58. Plecy do sukienki, ryc. 57.

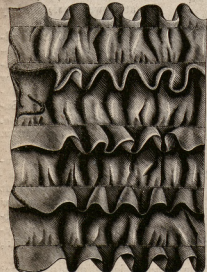
Utrzymanie kwiatów w mieszkaniach.

Czytelniczki nasze obdarzone gustem estetycznym, lubiące to, co stanowi kwiaty życia—poezję, lubią zapewne na oknach mieszkań swoich widzieć i kwiaty—rośliny.

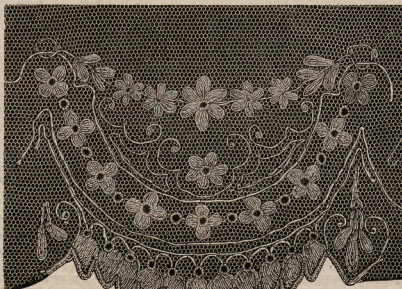
Pora zimy pozabawiła nas widoku ich w ogrodach i na ulicach i tylko panowie Bardett, Ulrich, kuśszą wzrok i kieśzenie amato-



Ryc. 61. Watowany pantofelek.



Ryc. 63. Ubranie do sukni.



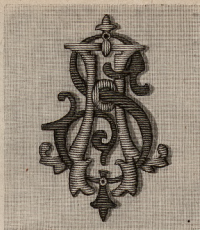
Ryc. 64. Wzór wyszcycania na tiulu.



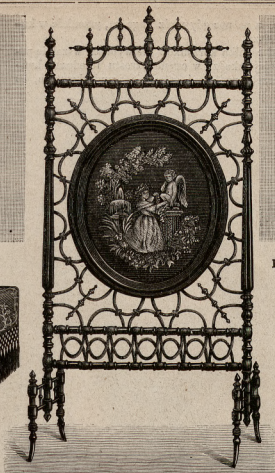
Ryc. 62. Wzór haftu na aksamicie.



Ryc. 67. Węzeł krawatowy z żółtej materji.



Ryc. 65. Monogramy AS.



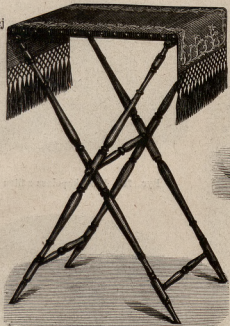
Ryc. 69. Zastonka od kominka.



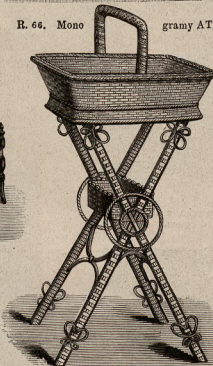
R. 66. Mono gramy AT.



Ryc. 68. Żabot.



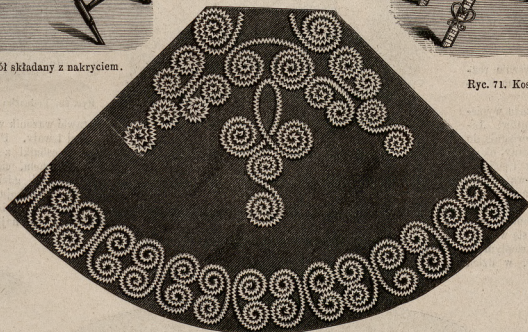
Ryc. 70. Stół składany z nakryciem.



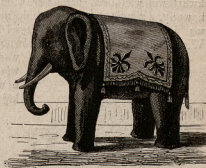
Ryc. 71. Koszyczek stojący.



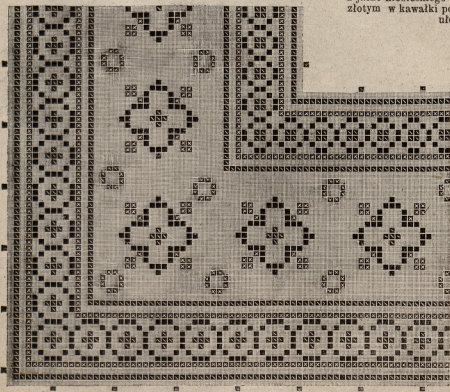
Ryc. 72. Kapotka dla dzieczeni od 2-4 lat z różowego jedwabnego repsu.



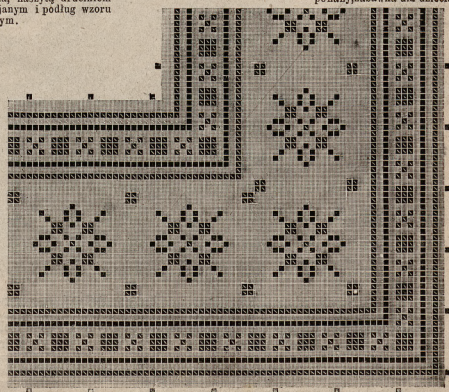
Ryc. 73 i 80. Wóń na podszeczkę do szpilek z jasno niebieskiego sukna, maszyną drukarniczym złotym w kawałki pokrójnym i podług wzoru ułożonym.



Ryc. 74. Słoń z sukna wypchany, zabawka dla dzieci.



Ryc. 75. Deseń w krzyże haftowany.



Ryc. 76. Deseń w krzyże haftowany.



Ryc. 77. Rubensowska czapeczka z aksamitu, z piórem czarnym długim.



Ryc. 79. Puduleczko na listy.

rek i amatorów widokiem kameli, pysznie rozkwitłych i wielu innych nie znanych nam z nazwiska nawet.

Nie zajmuje przecież, zbyt wiele czasu wypełnianie sobie z cebulek np. hyacentyń. Listopad jest porą dosyć jeszcze odpowiednią do zasadzenia cebulki w wazon niepolewany, około kwartowej wielkości, przedziurawiony i poddrewnowany, z ziemią ogrodową lub darniową, liściową i piaskiem, po równej części napełnioną. Wierzchołek cebulki ma być równo z wierzchołkiem wazonika. Stawia się wazoniki w ciepłym pokoju, w dzień

na oknie, a na noc gdy mróz zagraża, przenieść w jakiś cieplejszy.

Dopóki cebulka korzonków nie wypuści, wszelkie podlewanie jej szkodzi; w czasie wzrostu i podczas kwitnienia trzeba podlewać ostrożnie i umiarkowanie, bo



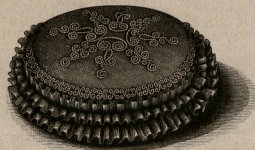
Ryc. 81. Balowa toaleta.

cebulki gniją od zbytnej wilgoci; liści i łodygi nie można zamaczać, więc najlepiej co dni parę podlewać po trochu wody na podstawki podwazonikowe. Woda do podlewania powinna być miękka, wyletniona, do której na I garniec można dodać ćwierć lita saletry. Cebulki można mieć rozkwitłe w dwa miesiące po zasadzeniu. Można je sadzić co dwa tygodnie, aby mieć kwiaty przez całą zimę.

Gdy łodyga kwiatowa odkryje się pęczkami, dobrze



Ryc. 78. Duży kapelus z filcu z piórami.



Ryc. 80. Poduszka do igieł, haft złotem ryc. 73.

jest postawić wazonik w miejscu ocienionem, a kwiaty będą dłużej trwałe. Po okwitnieniu i żółknięciu liści wyjmują się cebulki z ziemi; obsuszają i przechowują w miejscu suchem, ciepłym. W czerwcu można je w grunt posadzić, gdzie, mają być 2 lata, aby znów mogły wrócić do pokoju. Do wazoników najlepiej postarać się co rok o świeże z gruntu cebulki. Odman jest 2,000 a z tych najpiękniejsza: Diane d'Épouse.



Ryc. 82. Kapelus do teatru.



Ryc. 84. Puff do dzieciennego pokoju z nakryciem do ryc. 4.



Ryc. 83 i 81. Kohnierzyk z kapturkiem.

Do dzisiejszego N-ru dołącza się: dla pnumeratorok Edycyji I, Fason z bibułki; zaś pnumeratorokom Edycyji II, Fason z bibułki i Dodatek powieściowy, Lord Brackenbury, 6.

Дозволено Цензурою. Варшава 3 Декабря 1880 года.