



PISMO ILLUSTROWANE TYGODNIOWE DLA KOBIET, WYCHODZĄCE W KAŻDĄ ŚRODĘ.
POŚWIĘCONE LITERATURZE, WSZELKIM GAŁĘZIOM PRACY KOBIECEJ ORAZ MODOM.

Warunki prenumeraty Edycyji I-ej,

w Warszawie: Miesięcznie kop. 42, kwartalnie rs. 1
kop. 25, półrocznie rs. 2 kop. 50, rocznie rs. 5.

Na Prowincyji: Kwartalnie rs. 1 kop. 60, półrocznie rs. 3
kop. 20, rocznie rs. 6 kop. 40.

ADRES REDAKCYJI:

ulica Niecała Nr 8.

Cena pojedynczego numeru 25 kop.

Warunki prenumeraty Edycyji II-ej,

w Warszawie: Miesięcznie kop. 75, kwartalnie rs. 2
kop. 25, półrocznie rs. 4 kop. 50, rocznie rs. 8.

Na Prowincyji: Kwartalnie rs. 3, półrocznie rs. 6, rocznie rs. 12.

**Dokończe-
nie OPISU
RYCIN**

z Nr-ru 15-go.

Ryc. 62. Elegancki czepczek z koronki i atlasu; kraje się podług fig. 63 i 64, i naszywa koronkę, zakończony bufką i rüsą. Takż rüsza przechodzi przez środek czepczka, kończąc się w góry kokardą z wstążki atlasowej.
R. 72 i 84. Poduszka w Wschodnim stylu, robi się ściągciem sznelowym, niby aksamitnym. Przeciętnie wygląda, wymaga tylko dość pracy.

Do roboty bierze się cienka sznela i jedwab' nie kręcony, w kolorach do ciemni; im cięszsza sznela, tem kontury lepiej się odznaczają. Wszyst-

Ryc. 1. Kapotka. Rondko objęte maksamitem czarnym; główka z marszczonoj materji. Szarfy gazowe czerne, przepięte sz bokami bukietami z róż i lekko pod brzoj zwigane.

Ryc. 2. Okragły kapelusik dla młodych panienek, z słony włoskiej, z boków lekko podniesiony, ozdobiony piórem i makami.

Ryc. 3. Kapelusik dla starszych osób, z czarnego tiulu i koronki, ulurany dzie-tem i piórami.

ko to wykonywa się na sztywnej gazie, na którą desen się przynosi, i głośniejsze kontury odznaczają się wodną farbą.

Wzór stanowią: szlak w arabeski i kwiaty w posrodku. Trzy duże kwiaty ze środkowego tła, są z ciemno-czerwonej s z neli w dwóch cięciach, a małe kwiatki z jasno-różowej, także w dwóch odcięciach, gwiazdy z niebieskiej, a jagody koloru orange.

Duże liście robią się w dwóch cięciach: ciemno-brązowych, oliwkowych i matowozielonym, również jak i lodzy.

Arabeski po brzegach jeszcze jaśniejszego koloru, lepiej odznaczają się na ciemnym tle. Tło zarabia się w trzech

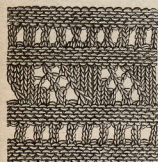




Ryc. 4. Kaftanicek włóczkowy, do ryc. 5.

kolorach : szaro - kamiennym, ciemniejszym i jaśniejszym - lazurowym.

Gdy deseń na gazie odbity, wkłada się robota



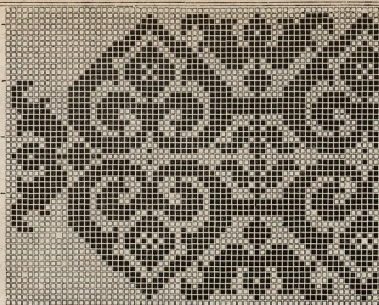
Ryc. 5. Ścieg do sztydelkowego hafsu, do ryc. 4.



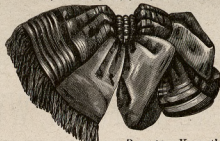
Ryc. 6. Wzór desenu, do ryc. 7.

princessę, z torbka na sznurach u pasa zawieszoną.

Ryc. 78. Kaftan do-



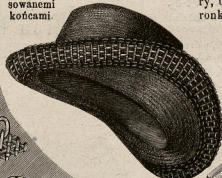
Ryc. 9. Ścieg kreszykowy do ryc. 31.



Ryc. 10. Krawatka z ciemno-karmazynowej wstążki z pilśowaniami kośćcami.



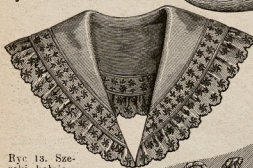
Ryc. 11. Fason kapelusza ze słomy.



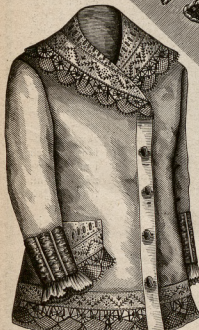
Ryc. 12. Fason kapelusza.



Ryc. 14. Szereki kołnierza z haftem.



Ryc. 13. Szereki kołnierza z haftem.



Ryc. 16. Kaftanik ranny z haftem



Ryc. 18. Zmniejszony krój, do ryc. 97.

Ryc. 15. Wzór na poduszki.

mony z szerokiemi mankietami, z aksmitu, ma baskinę obcisłą z tyłu zasznurowaną, koronka biała służy do przybrania.

Ryc. 82.

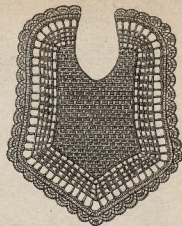
Regenmantel z sukna ciemno-granatowego, plecy ma namarszczone, poniżej w fałdy ułożone.

Ryc. 83. U-

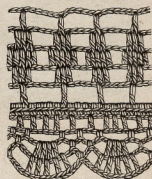
branie spacerowe z materij jedwabnej, u dołu dwie falbanki wolno zmarszczone. Spódnica namarszczona, w bufy ułożona, zakończona jest szeroką falbanką w kontrafałdy; tiunika z jednego boku podpięta.

Okrycie czarne kaszmirowe, kraje się podług fig. 22-28, zdobi się frędzlą i koronką; rękawy marszczone, u gó-

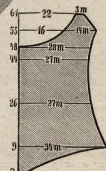
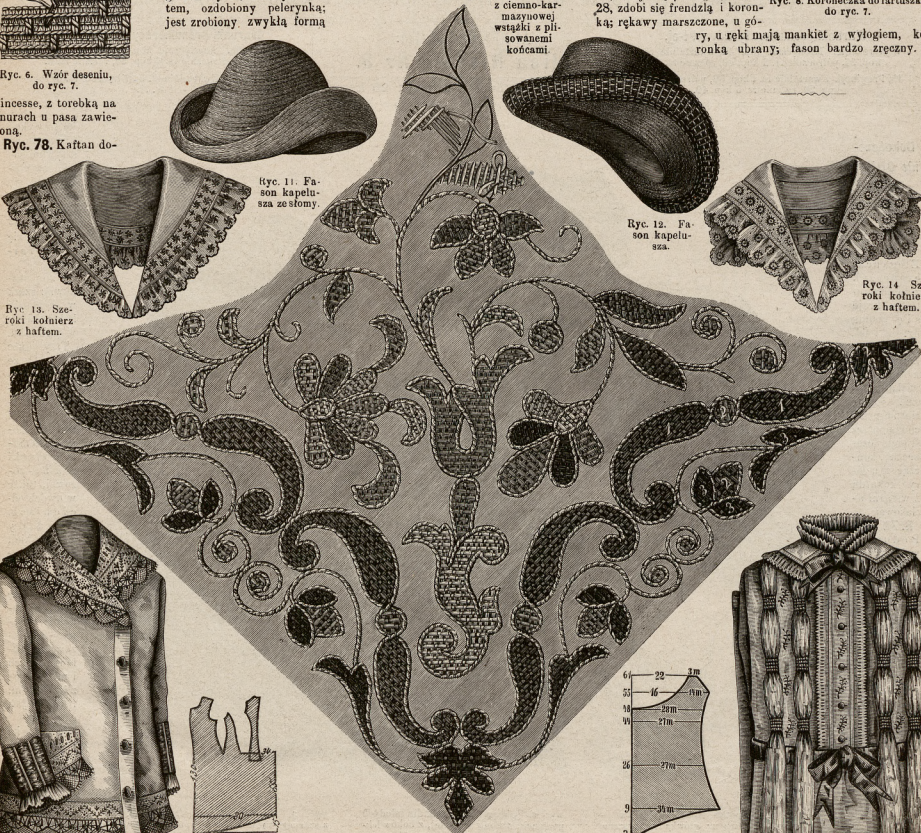
ry, u ręk mają mankiet z wylgiem, koronką ubrany; fason bardzo zgręczny.



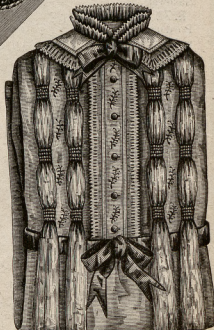
Ryc. 7. Sztydelkowy fartuszek do ryc. 6, 8 i 19.



Ryc. 8. Koroneczka do fartuszków.



Ryc. 19. Zmniejszony krój, do ryc. 7.



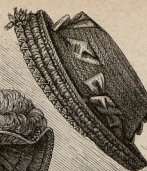
Ryc. 17. Nocna koszula z bufkami.



Ryc. 57. Spódnica z haftem.



Ryc. 61. Kapelusz dla dziewczynek.



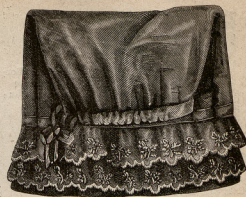
Ryc. 59 i 60. Kapelusze ze słomy z atlasowem przepięciem.



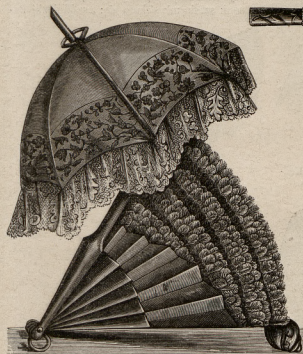
Ryc. 62. Kapelusz dla dziewczynek.



Ryc. 63. Kapelusz dla dziewczynek.



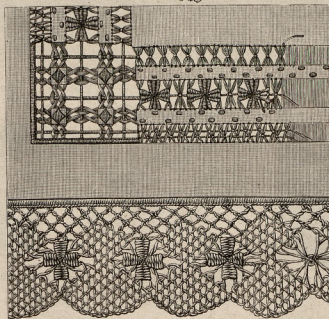
Ryc. 58. Spódnica z flaneli, z szatkami haftowanemi, do ryc. 46.



Ryc. 65. Wachlarz z atlasu i piór.



Ryc. 64. Parasolka modna.



Ryc. 69. Wzór na chusteczkę do nosa.

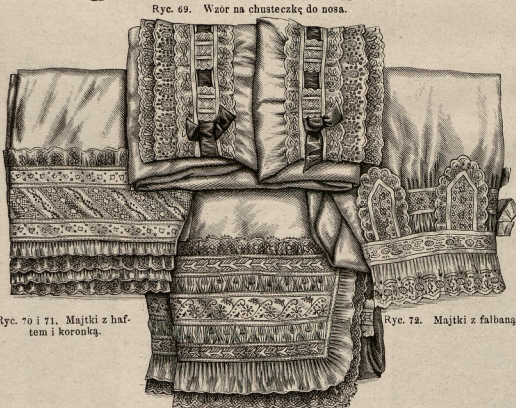


Ryc. 67. Parasolka modna.

Ryc. 68. Wachlarz malowany na drzewie.



Ryc. 74. Deseń, do ryc. 58 i 76.

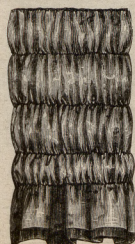


Ryc. 70 i 71. Majtki z haftem i koronką.

Ryc. 72. Majtki z falbaną.



Ryc. 75. Deseń, do ryc. 34 i 80.



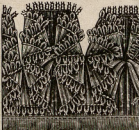
Ryc. 76. Garnirowanie do spódnicy, do ryc. 74 i 76.



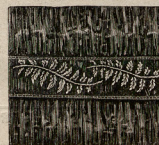
Ryc. 77. Garnirowanie do sukien letnich.



Ryc. 78. Rüsza z krepy, z złotym szlakiem.



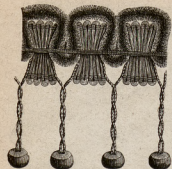
Ryc. 79. Kreza dy szty, z złoczekami.



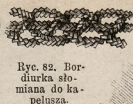
Ryc. 80. Ubranie do sukien letnich, szlak złoty, lub jednolitym wyższy.



Ryc. 81. Ubranie sukni ze szlakiem.



Ryc. 84. Bordinka ze stony z sznelą i grełkami.

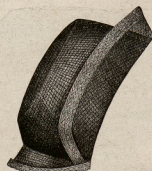


Ryc. 82. Bordinka słomiana do kapelusza.

bieskiego kretonu, wyszyta jest siutazem niebieskim, podług ryc. 50, zastępuje w lecie białą spódniczkę, tak prędko w mieście ulegając zbrudzeniu.

Ryc. 58. Spódniczka z flaneli, na dnie chłodniejsza, z lekko namarszczonymi falbankami, ozdobionymi ząbkami dzierganymi i haftem, podług ryc. 46 wykonanym.

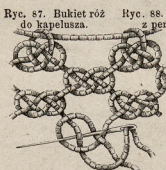
Ryc. 86—89. Ładny kapelusik, for-



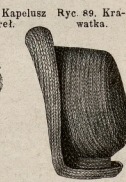
Ryc. 90. Kapelusik słomkowy.



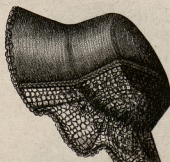
Ryc. 92. Kapelusik słomkowy.



Ryc. 94. Wzór na chusteczkę z perełek.



Ryc. 95. Kapelusik słomkowy.



Ryc. 91. Kapelusik słomkowy.



Ryc. 85. Bordinka słomiana do kapelusza, do ryc. 86.

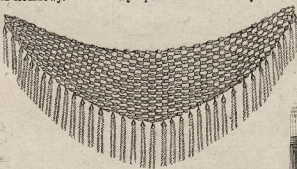
mą czapeczkę Robensowskiej, zrobiony jest z żółtej słomki. Wzory—szlaczków ze słomy, dają ryc. 82 i 83. Zrobiona z takich pliconek czapeczkę, podszycia się bladą różową, jedwabną podszewką.

Różowe pióro i różę z boku, zdobną ten załotny kapelusik.

Ryc. 96. Spacerowe ubranie dla młodej panienki, z lekkiej wełny, z haftowanymi szlankami; składa się z spódniczki, na-



Ryc. 96. Ubranie dla młodej panienki.



Ryc. 95. Chusteczka z perełek. do ryc. 94.

szytej falbankami i upięcia, tworzącego tiuniki, z przodu otwartą. Stanczek ma okrągły, pelerynowy kołnierzyk. Szlarki haftowane, w ogóle do sukien letnich, barzo będą modne.

Ryc. 97. Ubranie z kaftanikiem, z pluszu brązowego, składa się z spódniczki, z beza brązowego, przód w bułki namarszczony, wstążką przybrany, boki suto namarszczone.

U dołu drobne falbanki; robi się to na fałszywej spójnicy; i przód można dać z atlasu brązowego; u stanika wyłogi, kołnier i mankiety również z brązowego atlasu.



Ryc. 97. Ubranie z kaftanikiem pluszowym.

Do dzisiejszego N-ru dołącza się: dla Edycyi I-jej Rycina kolorowana, figur 7, do N-rów 16 i 17, zaś dla Edycyi II-jej Rycina kolorowana i Dodatek powiesiowy „Anna Herford”. 6.

Дозволено Цензурою. Варшава 16 Апрель 1881 года.